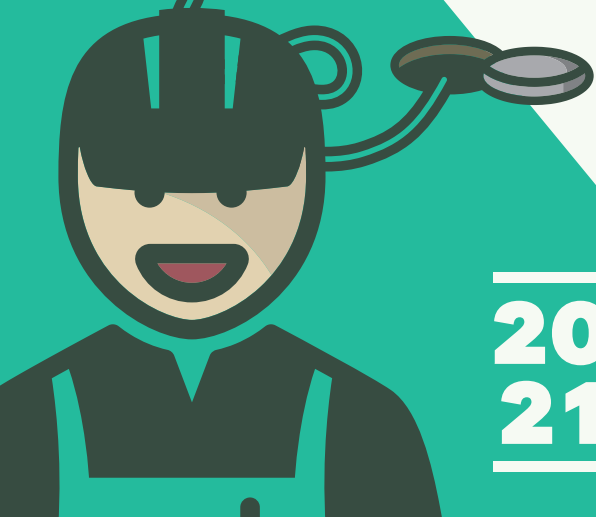


PROGRAMME DE VIDANGE DES FOSSES SEPTIQUES DANS LA MRC D'ARTHABASKA



20
21

AVANTAGES DU PROGRAMME



PROPRIÉTAIRE

Un service uniformisé pour l'ensemble du territoire de la MRC.
Une gestion simplifiée de la vidange.
Un entretien régulier de la fosse septique qui en prolonge la durée de vie et qui évite les problèmes de refoulements dans la maison.



ENVIRONNEMENT

Préservation des nappes d'eau souterraines et donc des sources d'eau potable.
Amélioration de la qualité des cours d'eau et des écosystèmes.
Les boues recueillies seront transportées vers un lieu de traitement autorisé par le ministère.

UN PROGRAMME DE VIDANGES SYSTÉMATIQUES

Fréquences des opérations

Conformément au règlement provincial Q-2, r.22

Résidences permanentes : 1 fois aux 2 ans.

Résidences saisonnières : 1 fois aux 4 ans.

Période d'opération

Du 1^{er} lundi de mai au vendredi suivant le 2^e lundi de novembre.

Entre 7 h et 18 h.

Calendrier disponible en ligne



VIDANGES SUPPLÉMENTAIRES

Période d'opération

Voir le calendrier divisé par secteur.



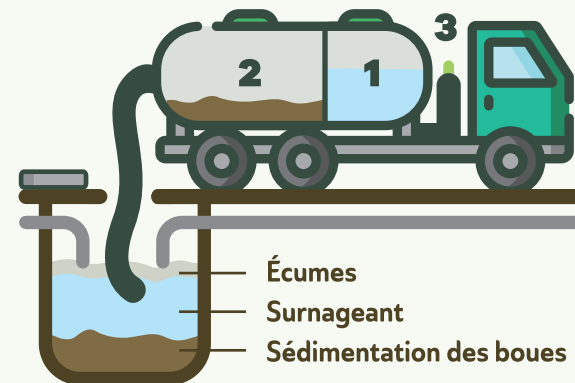
INSCRIPTIONS

☎ communiquer avec votre municipalité

L'inscription est obligatoire et doit être faite au plus tard à 17h le jeudi qui précède la semaine choisie.

TECHNIQUES DE VIDANGE

1. VIDANGE SÉLECTIVE



1. Aspiration du surnageant.
2. Aspiration des boues et des écumes.
3. Retour du liquide filtré et clarifié à 98 % dans la fosse.*

* Ne vous méprenez pas en pensant que votre fosse n'a pas été vidangée! Les bactéries contenues dans le liquide filtré permettent de redémarrer immédiatement le processus de décomposition et de décantation des boues.
N.B. Une vidange sélective peut devenir une vidange complète selon l'état des boues et le climat.

2. VIDANGE COMPLÈTE

Pour les fosses de rétentions (scellées), une vidange complète est nécessaire puisqu'elles ne laissent échapper aucun liquide. Ce type de fosse requiert souvent plus d'une vidange annuellement.

FRAIS SUPPLÉMENTAIRES

- Déplacement inutile de l'entrepreneur en cas de mauvaise préparation des lieux (voir verso)
- Boyau déployé de plus de 45 m (150 pieds)
- Capacité de la fosse de plus de 5,8 m³ (1532 gallons)

TÉLÉPHONES

Maddington | 819-367-2577
Daveluyville | 819-367-3395
Saint-Louis-de-Blandford | 819-364-7007
Saint-Rosaire | 819-752-6178
Saint-Valère | 819-353-3450
Saint-Samuel | 819-353-1242
Sainte-Clotilde-de-Horton | 819-336-5344
Sainte-Séraphine | 819-336-3200
Sainte-Élizabeth-de-Warwick | 819-358-5162

Saints-Martyrs-Canadiens | 819-344-5171
Ham-Nord | 819-344-2424
Saint-Christophe-d'Arthabaska | 819-357-9031
Chesterville | 819-382-2059
Notre-Dame-de-Ham | 819-344-5806
Kingsey Falls | 819-363-3810
Warwick | 819-358-4300
Saint-Albert | 819-353-3300

Victoriaville | 819-758-1571
Saint-Norbert-d'Arthabaska | 819-369-9318
Sainte-Hélène-de-Chester | 819-382-2650
Tingwick | 819-359-2454
Saint-Rémi-de-Tingwick | 819-359-2731

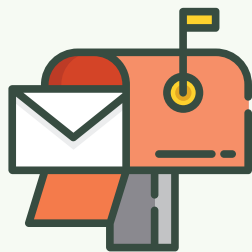
VIDANGE D'URGENCE?

Communiquez avec l'entrepreneur de votre choix

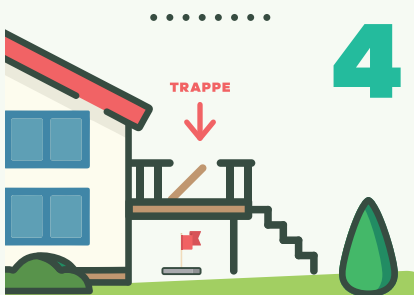
fossesarthabaska.ca

QUE FAIRE AVANT LA VIDANGE?

1 Consulter l'avis postal qui vous sera envoyé environ 10 jours ouvrables avant la période de vidange.



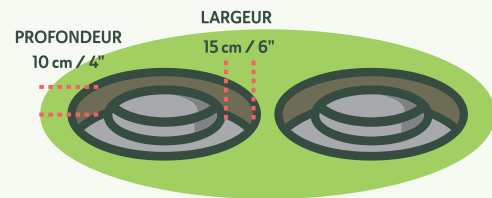
Enlever tout objet se trouvant au-dessus ou autour de la fosse. Si celle-ci se trouve sous une galerie, aménager une trappe afin de la rendre accessible et sécuritaire.



7

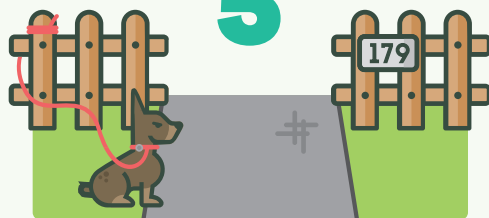
Consulter l'accroche-porte laissée par l'entrepreneur à la suite de sa visite.

2



Déterrer le dessus et le pourtour de tous les couvercles au plus tard le dimanche avant la période de vidange.

5



S'assurer que l'adresse civique est facilement identifiable et que le terrain est accessible et sécuritaire. Déverrouillez les accès au besoin.

FOSSE CERTIFIÉE BNQ



Si la pompe de recirculation n'est pas arrêtée lors de la vidange, elle risque de s'endommager. Cette pompe peut être éteinte plusieurs jours sans causer de dommages au système. Toutefois, la pompe de l'aérateur (à l'intérieur de la maison) ne doit jamais être mise à l'arrêt. Si la pompe n'est pas mise à l'arrêt et qu'un bris survient lors de la vidange, le fournisseur de services ne sera pas tenu pour responsable.

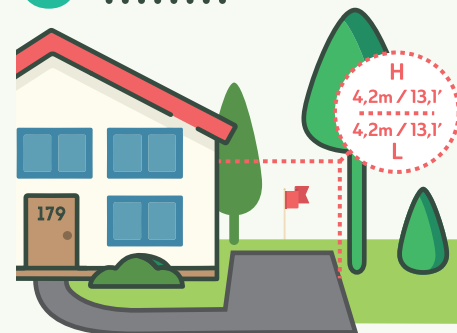
3



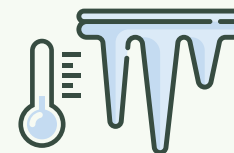
Identifier clairement l'emplacement de la fosse avec un repère visuel.

6

S'assurer que l'espace pour le camion respecte les dimensions minimales.



EN HIVER



Pelleter les couvercles en excavant d'au moins 10 cm (4") la neige et la terre tout autour; Faire un chemin d'accès vers la fosse pour l'opérateur; S'assurer que les couvercles soient dégagés pour toute la semaine prévue; Ouvrir légèrement les couvercles et insérer un petit bâton afin d'éviter que les couvercles ne gèlent en place. Veuillez noter qu'en hiver nous opérons seulement des vidanges complètes.



CONSEILS PRATIQUES



Produits biodégradables



Eau de Javel • Peinture • Pesticides
Produits chimiques de piscine et spa
Produits d'entretien ménager forts
Huiles et graisses de cuisson • Tissus
Médicaments • Mégots • Couches
Journaux • Essuie-tout • Condoms
Produits d'hygiène féminine • Cheveux
Lingettes humides • Soie dentaire
Litière • Marc de café • Cotons-tiges

- Éviter d'utiliser la toilette comme une poubelle
- Éviter d'utiliser un broyeur à déchets dans la cuisine
- Diriger les drains de fondation/toit loin de la fosse et du champ d'épuration
- Espacer les brassées de lavage pour limiter les coups d'eau vers la fosse
- Éviter toute circulation lourde au-dessus du champ d'épuration
- Conserver une surface gazonnée sans arbre ni arbuste sur le champ d'épuration et à proximité
- Éviter de construire une galerie au-dessus de l'installation septique
- Procéder au nettoyage du préfiltre tous les 6 mois

UTILISER OU NON DES ENZYMES ?

Selon le Ministère de l'Environnement et de la Lutte contre les changements climatiques (MELCC), les enzymes n'optimisent pas l'efficacité de la fosse. Les enzymes ajoutés dans la fosse septique peuvent détruire les bactéries qui y sont déjà présentes, diminuant ainsi l'efficacité de la fosse et pouvant nuire au bon fonctionnement de l'élément épurateur. Leur utilisation est à la discrétion du propriétaire.